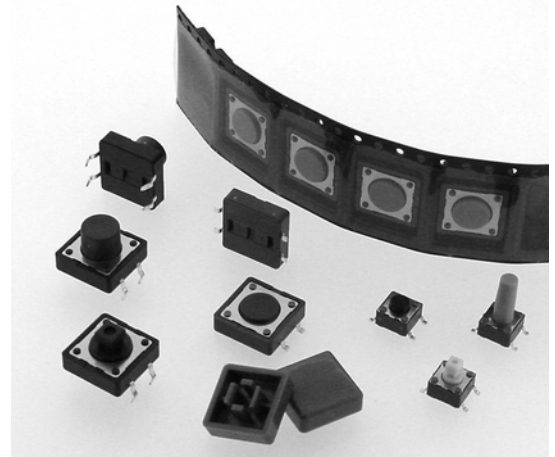


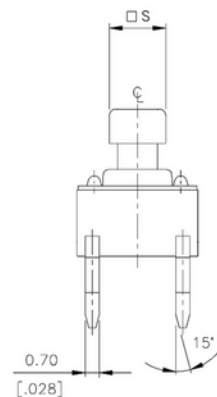
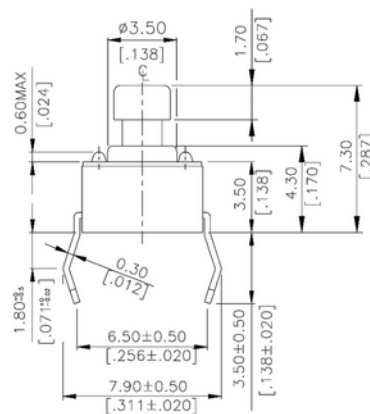
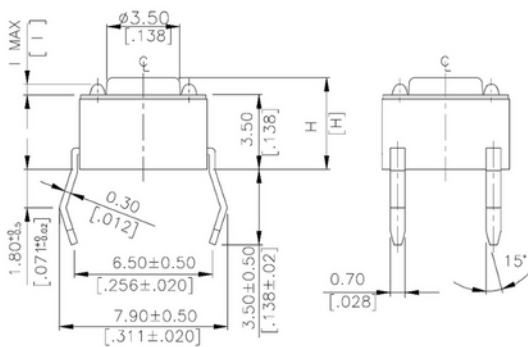
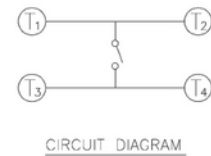
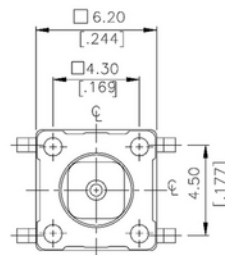
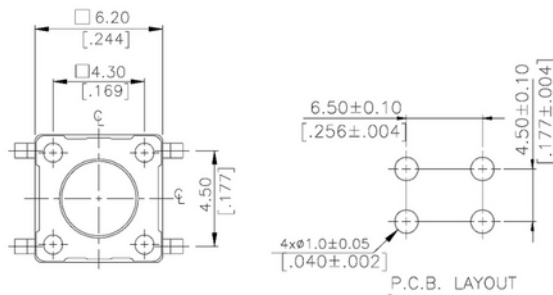
## Taster & Kappen, Einlöt / SMT, Baugrößen 6x6 / 12x12mm Tact Switches & Caps, Solder-in / SMT, 6x6 / 12x12mm Size

### Technische Daten / Technical Data

Gehäuse/Abdeckung/Hebel	Thermoplastischer Kunststoff, nach UL94 V-0 Rostfreier Stahl
Case/Cover/Actuator	Thermoplastic, rated UL94 V-0 Stainless Steel
Kontaktmaterial	Kupferlegierung, versilbert
Contact Material	Silver plated copper alloy
Kontaktbelastbarkeit	50mA, 12V <sub>DC</sub>
Contact Rating	50mA, 12V <sub>DC</sub>
Lötbarkeit	IEC 60512-12A
Solderability	IEC 60512-12A
Durchgangswiderstand	< 100mΩ
Contact Resistance	< 100mΩ
Isolationswiderstand	> 10 <sup>8</sup> Ω
Insulation Resistance	> 10 <sup>8</sup> Ω
Spannungsfestigkeit	250V <sub>AC</sub>
Test Voltage	250V <sub>AC</sub>
Temperaturbereich	-25°C ... +70°C
Temperature Range	-25°C ... +70°C
Elektrische Lebensdauer	6x6: > 300 000 Schaltvorgänge 12x12: > 100 000 Schaltvorgänge
Electrical Life	6x6 > 300 000 operations 12x12: > 100 000 operations
Verarbeitung	<b>Einlöt-Versionen:</b> Wellenlötverfahren
Processing	<b>SMT-Versionen:</b> Kurzes Reflow-Lötverfahren
	<b>Solder-In versions:</b> Wave soldering
	<b>SMT versions:</b> Fast Profile Reflow-soldering
Max. Tasterbelastung	3kg vertikal für 15s
Max. Switching Force	3kg vertically for 15s



© W+P PRODUCTS

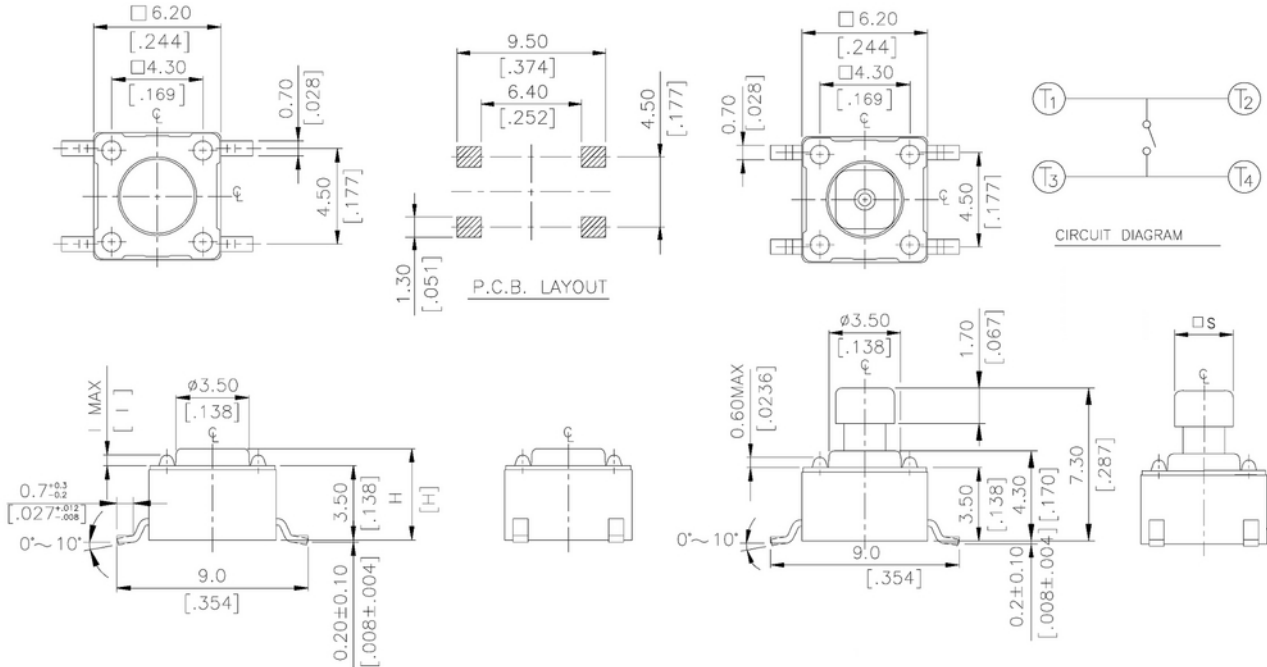


Hub / Stroke 0.25mm +0.20/-0.10

# 505

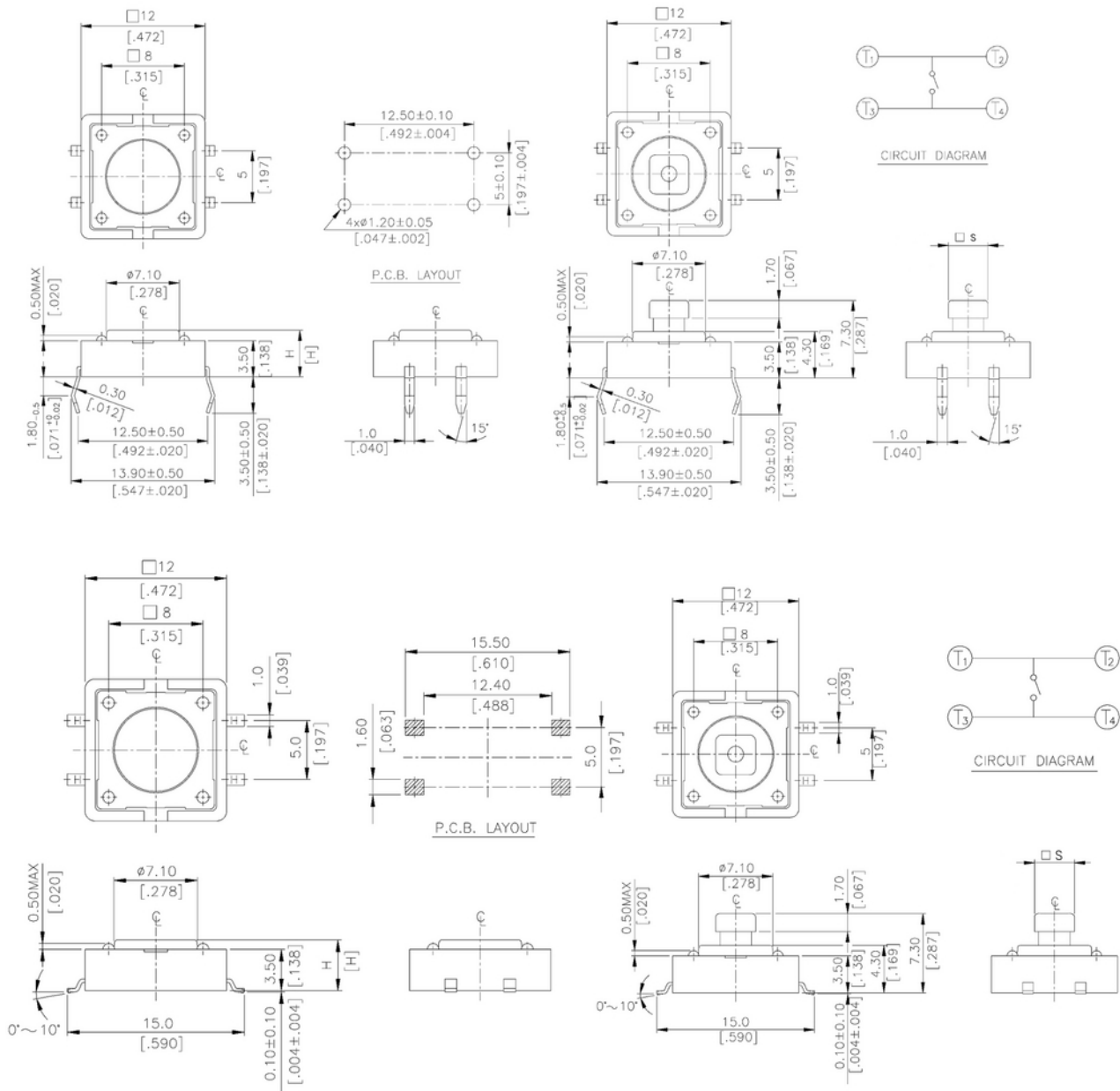
Taster & Kappen, Einlöt / SMT, Baugrößen 6x6 / 12x12mm

Tact Switches & Caps, Solder-in / SMT, 6x6 / 12x12mm Size



Hub / Stroke 0.25mm +0.20/-0.10

Series	Type*	Dimensions	Height*	Operating Force*	Package*
<b>505</b>	<b>1</b>	<b>1</b>	<b>1</b>	<b>30</b>	<b>00</b>
	1 Einlöt Solder 2 SMT	1 6x6	1 H=4,30 2 H=5,00 3 H=7,00 6 H=9,50 7 H=13,00 91 H=7,30 S=2,40 92 H=7,30 S=2,80	20 100g±50 (schwarz) 100g±50 (black) 30 160g±50 (braun) 160g±50 (brown) 40 260g±50 (rot) 260g±50 (red) 50 320g±80 (lachsfarben) 320g±80 (salmon) 70 520g±130 (gelb) 520g±130 (yellow)	00 Schüttgut (1000 Stück/Beutel) Bulk goods (1000pieces/bag) ST In Stangen (für SMT) In tubes (for SMT) TR Tape & Reel (für SMT bis Höhe 9,5mm) Tape & Reel (for SMT with max. height 9.5mm)

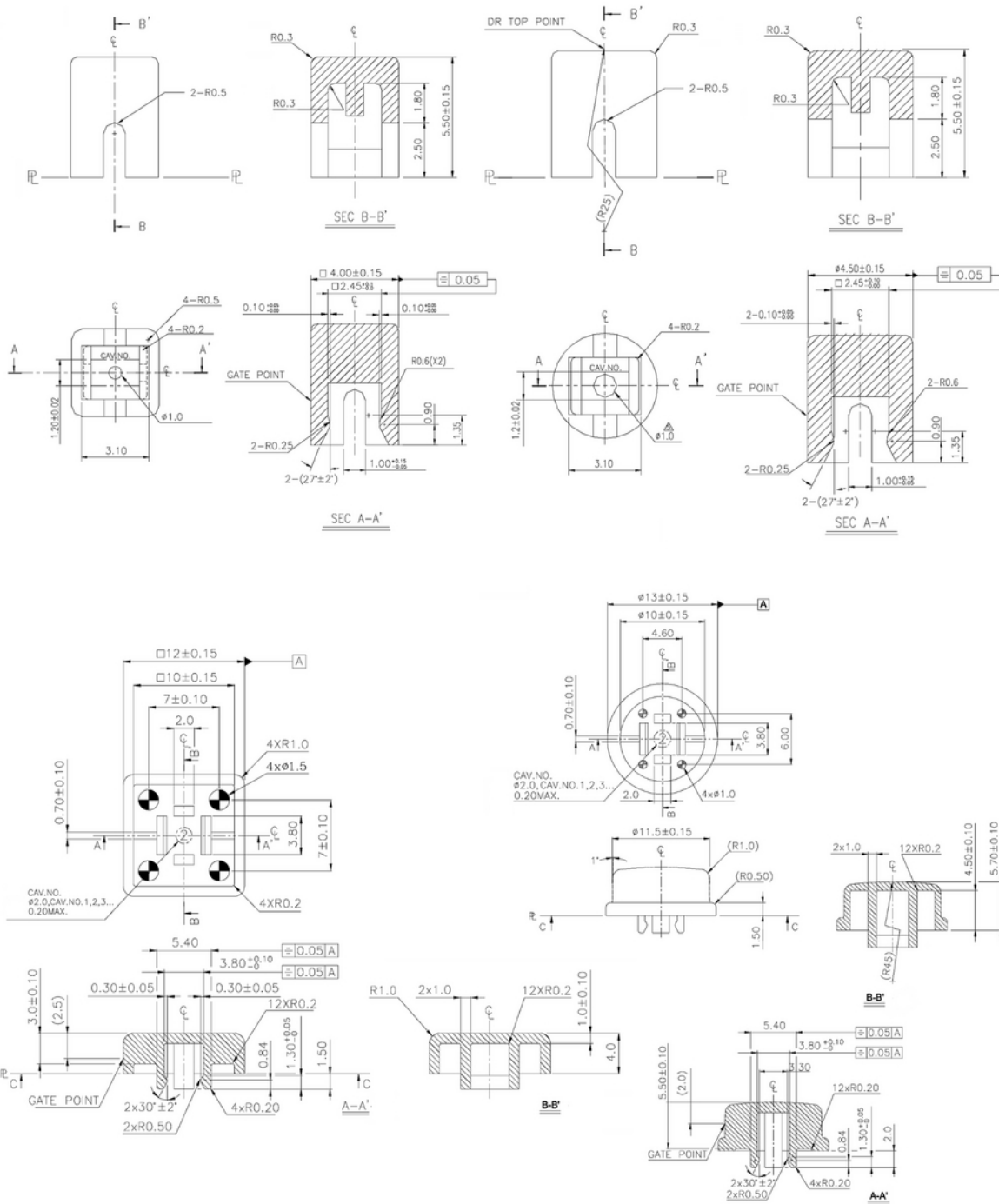


Hub / Stroke 0.35mm +/-0.10

Series	Type*	Dimensions	Height*	Operating Force*	Package*
<b>505</b>	<b>1</b> 1 Einlöt Solder 2 SMT	<b>2</b> 2 12x12	<b>5</b> 1 H=4,30 5 H=8,50 93 H=7,30 S=3,80	<b>30</b> 30 160g±50 (braun) 160g±50 (brown) 40 260g±50 (rot) 260g±50 (red) 50 320g±80 (lachsfarben) 320g±80 (salmon)	<b>00</b> 00 Schüttgut (500 Stück/Beutel) Bulk goods (500pieces/bag) ST In Stangen (für SMT) In tubes (for SMT) TR Tape & Reel (für SMT bis Höhe 9,5mm) Tape & Reel (for SMT with max. height 9.5mm)

# 505

Taster & Kappen, Einlöt / SMT, Baugrößen 6x6 / 12x12mm  
Tact Switches & Caps, Solder-in / SMT, 6x6 / 12x12mm Size



Series

**505**

Type

**3**

3 Kappe  
Cap

Dimensions\*

**11**

11 6x6 Quadratisch  
6x6 Square  
12 6x6 Rund  
6x6 Circular  
21 12x12 Quadratisch  
12x12 Square  
22 12x12 Rund  
12x12 Circular

Colour\*

**40**

10 Blau  
Blue  
20 Schwarz  
Black  
30 Braun  
Brown  
40 Rot  
Red  
50 Lachsfarben  
Salmon  
70 Gelb  
Yellow

\* Dies ist ein **Bestellbeispiel** -  
bitte durch Ihre Spezifikationen ersetzen.  
\* This is an **order example** -  
please replace by your specifications.

TEL +49 5223 98507-0  
FAX +49 5223 98507-50

**W+P PRODUCTS**

E-MAIL sales@wpro.com  
WEBSITE www.wpro.com

## Empfehlungen für das Wellenlötverfahren

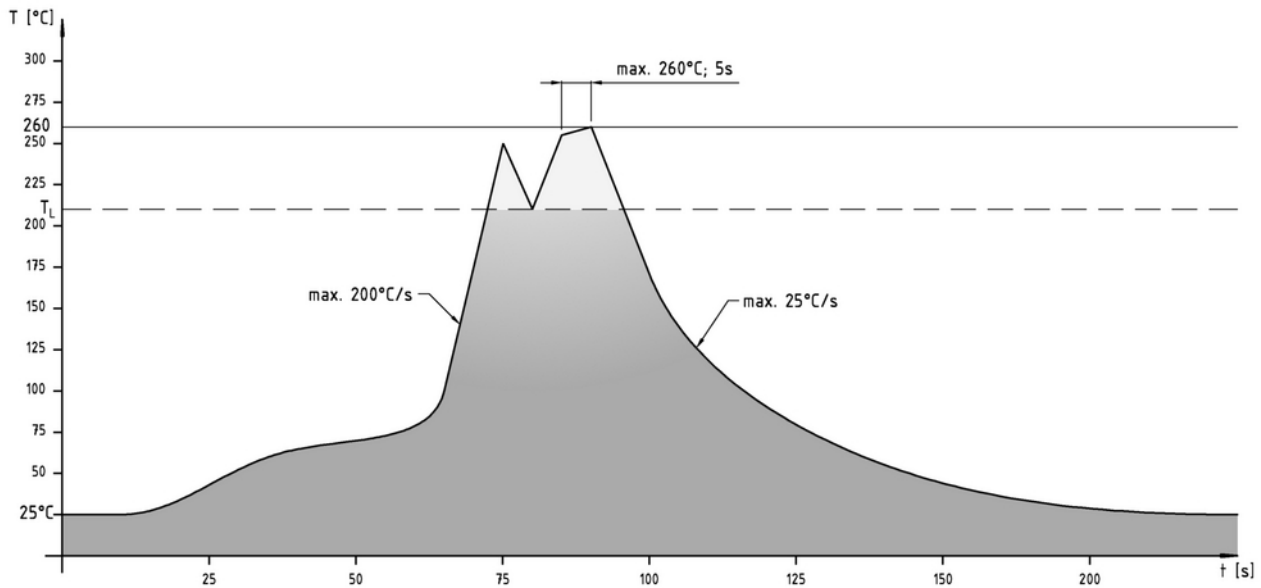
### Recommendations for Wave Soldering

Die Bauteile sollten bei einer Lötbadtemperatur von 260°C in max. 5 Sekunden verlötet werden.

Items should be soldered at a solder temperature of 260°C in 5 seconds max.

Empfohlenes Wellenlötprofil:

Recommended wave soldering profile:



## Informationen zum kurzen Reflow-Lötverfahren

### Fast Profile Reflow Soldering Information

### Reflow-Löttempfehlung für kurze Lötzeiten

*Reflow Soldering Recommendation for shorter peak times*

Die Bauteile sollten gemäß folgendem Temperatur-Profil in Anlehnung an die IPC/JEDEC J-STD-020C für bleifreies Löten im Reflow-Verfahren verarbeitet werden (Maximalwerte).

Profileigenschaft	Kennwert
Temperatur Minimum $T_{Smin}$	150°C
Temperatur Maximum $T_{Smax}$	200°C
Dauer $T_{Smin} - T_{Smax}$	120-150s
Temperatur Lötbereich $T_L$	230°C
Verweildauer oberhalb $T_L$	60s max.
Ramp-Up Rate $T_{Smax} - T_P$	max. 1,5°C / s
Höchsttemperatur $T_P$	260°C max.
Dauer Höchsttemperatur	5-10s
Ramp-Down Rate $T_{Pmax} - T_{Smin}$	3°C / s
Dauer 25°C - Höchsttemperatur $T_P$	Max. 4,5min

*Items should be soldered according to IPC/JEDEC J-STD-020C temperature profile for leadfree reflow soldering (maximum values).*

Profile Feature	Key Values
<i>Minimum Temperature <math>T_{Smin}</math></i>	<i>150°C</i>
<i>Maximum Temperatur <math>T_{Smax}</math></i>	<i>200°C</i>
<i>Duration <math>T_{Smin} - T_{Smax}</math></i>	<i>120-150s</i>
<i>Soldering Range Temperature <math>T_L</math></i>	<i>230°C</i>
<i>Duration above <math>T_L</math></i>	<i>60s max.</i>
<i>Ramp-Up Rate <math>T_{Smax} - T_P</math></i>	<i>max. 1.5°C / s</i>
<i>Peak Temperature <math>T_P</math></i>	<i>260°C max.</i>
<i>Duration Peak Temperature</i>	<i>5-10s</i>
<i>Ramp-Down Rate <math>T_{Pmax} - T_{Smin}</math></i>	<i>3°C / s</i>
<i>Duration 25°C - Peak Temp. <math>T_P</math></i>	<i>Max. 4.5min</i>