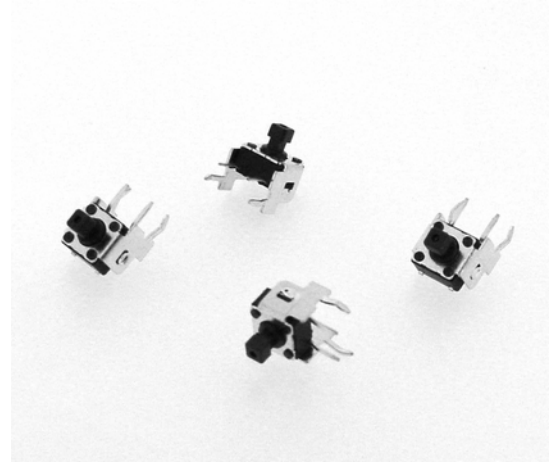


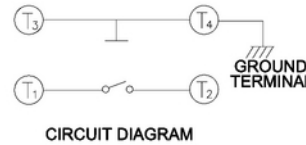
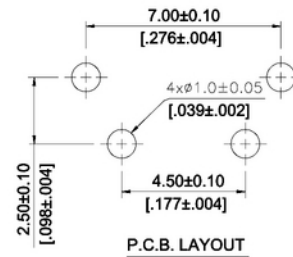
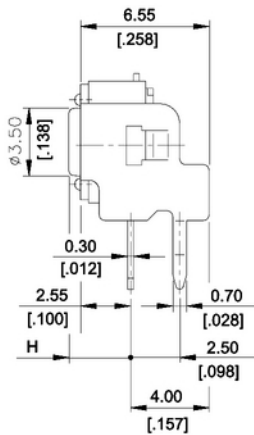
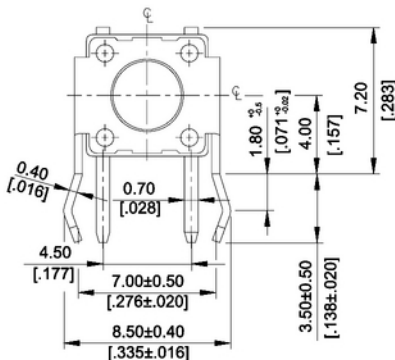
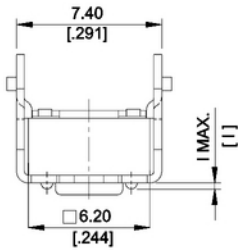
Taster gewinkelt - Einlöt, Baugrößen 6x6 / 12x12mm Tactile Switches, Right-Angled - Solder-In, 6x6 / 12x12mm Size

Technische Daten / Technical Data

Gehäuse	Thermoplastischer Kunststoff, nach UL94 V-0
Shell	Thermoplastic, rated UL94 V-0
Kontaktmaterial	Kupferlegierung, versilbert
Contact Material	Silver plated copper alloy
Kontaktbelastbarkeit	50mA, 12V _{DC}
Contact Rating	50mA, 12V _{DC}
Lötbarkeit	IEC 60512-12A
Solderability	IEC 60512-12A
Durchgangswiderstand	< 100mΩ
Contact Resistance	< 100mΩ
Isolationswiderstand	> 10 ⁸ Ω
Insulation Resistance	> 10 ⁸ Ω
Spannungsfestigkeit	250V _{AC}
Test Voltage	250V _{AC}
Temperaturbereich	-25°C ... +70°C
Temperature Range	-25°C ... +70°C
Elektrische Lebensdauer	min. 300 000 Schaltvorgänge/Schalter
Electrical Life	min. 300 000 operations/switch
Verarbeitung	Wellenlötverfahren
Processing	Wave soldering



© W+P PRODUCTS



I_{max}=0.40

Series	Height*	Operating Force*	Packing
506	2	20	00
	1 H=3,15 2 H=3,85 3 H=5,85 4 H=8,35 5 H=11,85 91 H=6,15 S=2,40 92 H=6,15 S=2,80	20 100g±50 (schwarz) 100g±50 (black) 30 160g±50 (braun) 160g±50 (brown) 40 260g±50 (rot) 260g±50 (red) 50 320g±80 (lachsfarben) 320g±50 (salmon) 70 520g±180 (gelb) 520g±50 (yellow)	00 Schüttgut (500 Stück/Beutel) Bulk goods (500pieces/bag)

* Dies ist ein **Bestellbeispiel** - bitte durch Ihre Spezifikationen ersetzen.
* This is an **order example** - please replace by your specifications.

TEL +49 5223 98507-0
FAX +49 5223 98507-50

W+P PRODUCTS

E-MAIL sales@wpro.com
WEBSITE www.wpro.com

Informationen zum Wellen-Lötverfahren Wave Soldering Information

Empfehlungen für das Wellenlötverfahren Recommendations for Wave Soldering

Die Bauteile sollten bei einer Lötbadtemperatur von 260°C in max. 5 Sekunden verlötet werden.
Items should be soldered at a solder temperature of 260°C in 5 seconds max.

Empfohlenes Wellenlötprofil:
Recommended wave soldering profile:

