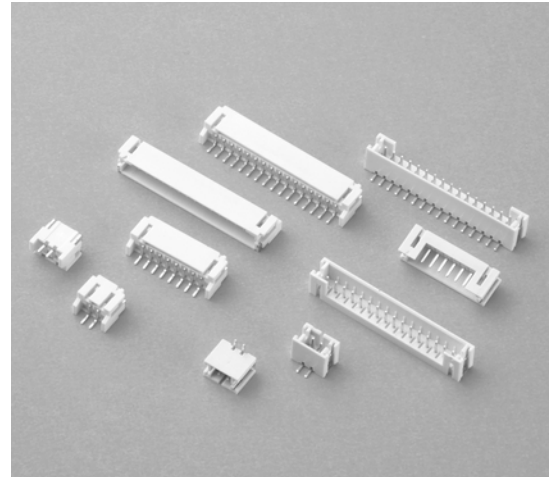


SMT-Crimp-Rast-Stiftleisten RM 2,00mm, stehend/liegend SMT Friction Lock Pin Headers, 2.00mm Pitch, Vertical/Horizontal

Technische Daten / Technical Data

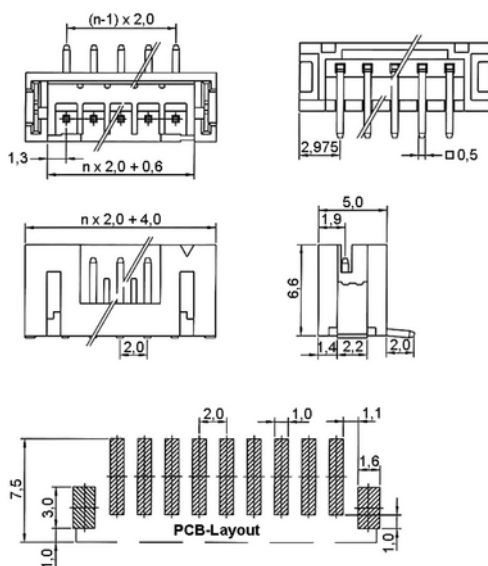
Isolierkörper	Thermoplastischer Kunststoff, nach UL94 V-0
Insulator	Thermoplastic, rated UL94 V-0
Kontaktmaterial	Kupferlegierung
Contact Material	Copper alloy
Aderquerschnitt	AWG 22 ... 28
Applicable wire Gauge	AWG 22 ... 28
Lötbarkeit	IEC 60512-12A
Solderability	IEC 60512-12A
Durchgangswiderstand	< 20mΩ
Contact Resistance	< 20mΩ
Isolationswiderstand	> 1000MΩ
Insulation Resistance	> 1000MΩ
Spannungsfestigkeit	800V _{AC}
Test Voltage	800V _{AC}
Nennspannung	100V _{AC}
Voltage Rating	100V _{AC}
Nennstrom	1A
Current Rating	1A
Temperaturbereich	-25°C ... +85°C
Temperature Range	-25°C ... +85°C
Verarbeitung	Reflow-Lötverfahren
Processing	Reflow soldering



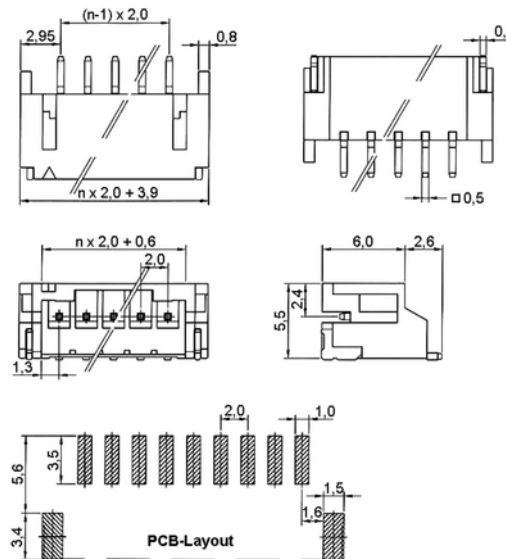
© W+P PRODUCTS

Passende Buchsengehäuse Serie:
Mates with Housing Series:
521

Header - Straight



Header - Right Angled



Series	Contacts*	Type*	Plating	Packaging*
5210	02 02-16	3 3 Stiftleiste gerade Straight pin header 4 Stiftleiste gewinkelt Right-angled pin header	50 50 Verzinkt Tin plated	PPTR ST TR PPTR PPST

Lieferformen / Packing Options:

ST In Stangen ohne Pick&Place-Pad / In tubes w/o Pick&Place-Pad
TR Tape & Reel / Tape & Reel
PPTR Tape & Reel mit P&P-Pad / Tape & Reel with P&P-Pad
PPST In Stangen mit P&P-Pad / In tubes with P&P-Pad

* Dies ist ein **Bestellbeispiel** - bitte durch Ihre Spezifikationen ersetzen.
 * This is an **order example** - please replace by your specifications.

TEL +49 5223 98507-0
FAX +49 5223 98507-50

W+P PRODUCTS

E-MAIL sales@wpro.com
WEBSITE www.wpro.com

Informationen zum Reflow-Lötverfahren

Reflow Soldering Information

Reflow-Lötempfehlung

Reflow Soldering Recommendation

Die Bauteile sollten gemäß folgendem Temperatur-Profil in Anlehnung an die IPC/JEDEC J-STD-020C für bleifreies Löten im Reflow-Verfahren verarbeitet werden (Maximalwerte).

Profileigenschaft	Kennwert
Temperatur Minimum T_{Smin}	150°C
Temperatur Maximum T_{Smax}	200°C
Dauer $T_{Smin} - T_{Smax}$	60-180s
Temperatur Lötbereich T_L	217°C
Verweildauer oberhalb T_L	60-180s
Ramp-Up Rate $T_{Smax} - T_P$	max. 3°C / s
Höchsttemperatur T_P	260°C ±5
Dauer Höchsttemperatur	20-40s
Ramp-Down Rate $T_{Pmax} - T_{Smin}$	6°C / s
Dauer 25°C - Höchsttemperatur T_P	Max. 8 min

Items should be soldered according to IPC/JEDEC J-STD-020C temperature profile for leadfree reflow soldering (maximum values).

Profile Feature	Key Values
Minimum Temperature T_{Smin}	150°C
Maximum Temperature T_{Smax}	200°C
Duration $T_{Smin} - T_{Smax}$	60-180s
Soldering Range Temperature T_L	217°C
Duration above T_L	60-180s
Ramp-Up Rate $T_{Smax} - T_P$	max. 3°C / s
Peak Temperature T_P	260°C ±5
Duration Peak Temperature	20-40s
Ramp-Down Rate $T_{Pmax} - T_{Smin}$	6°C / s
Duration 25°C - Peak Temp. T_P	Max. 8min

