

# 46-702 / 46-703 Economy Version

Stiftleisten RM 1,27x2,54mm, gerade, 1-/2-reihig  
Pin Headers, 1.27x2.54mm Pitch, Straight, Single/Double Row

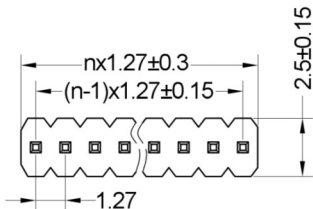
## Technische Daten / Technical Data

Isolierkörper <i>Insulator</i>	Thermoplast, nach UL94 V-0 <i>Thermoplastic, rated UL94 V-0</i>
Kontaktmaterial <i>Contact Material</i>	Kupferlegierung <i>Copper alloy</i>
Kontaktoberfläche <i>Contact Surface</i>	Au über Ni <i>Au over Ni</i>
Durchgangswiderstand <i>Contact Resistance</i>	< 20 mΩ
Isolationswiderstand <i>Insulation Resistance</i>	> 1000 MΩ
Spannungsfestigkeit <i>Test Voltage</i>	500 V AC/DC
Nennstrom <i>Current Rating</i>	1 A
Temperaturbereich <i>Temperature Range</i>	-40 °C ... +105 °C
Verarbeitung	230 °C für 30-60 Sekunden (260 °C für 10 Sekunden)
<i>Processing</i>	230 °C for 30-60 seconds (260 °C for 10 seconds)

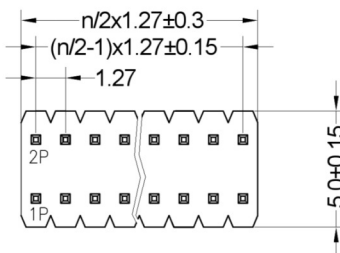
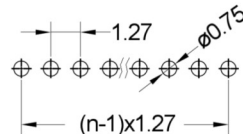


© W+P PRODUCTS

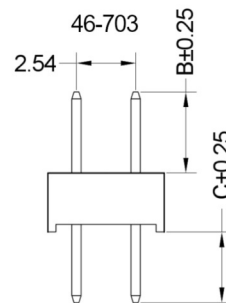
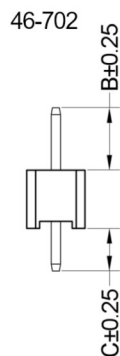
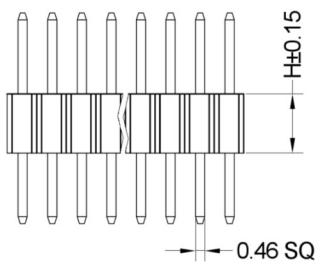
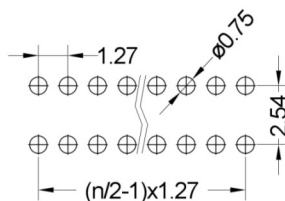
Passende Buchsenleisten:  
Compatible Female Headers:  
**46-709 46-710**



Recommended P.C.B Layout (Top Side)  
(PCB BOARD TOLERANCE ±0.05)



Recommended P.C.B Layout (Top Side)  
(PCB BOARD TOLERANCE ±0.05)



### Series \*

**46-702**

**46-702** Einreihig  
*Single row*  
**46-703** Zweireihig  
*Double row*

### Contacts \*

**010**

**002-020** Einreihig (Dim. 10+20)  
*Single row (Dim. 10+20)*  
**002-050** Einreihig (Dim. 30+40)  
*Single row (Dim. 30+40)*  
**004-100** Zweireihig  
*Double row*

### Dimensions \*

**10**

Einreihig:  
*Single row:*  
**10** B=2,80 C=2,60 H=1,70mm  
**20** B=6,00 C=3,00 H=1,70mm  
**30** B=2,80 C=2,60 H=2,50mm  
**40** B=6,00 C=3,00 H=2,50mm  
Zweireihig:  
*Double row:*  
**50** B=2,80 C=2,60 H=2,50mm  
**60** B=6,00 C=3,00 H=2,50mm

### Plating

**00**

**00** Vergoldet  
*Gold plated*

\* Dies ist ein **Bestellbeispiel** -  
bitte durch Ihre Spezifikationen ersetzen.  
\* This is an **order example** -  
please replace by your specifications.

wppro.com/serie/XXX  
wppro.com/en/serie/XXX

Design- und technische Änderungen auch ohne vorherige Ankündigung vorbehalten.  
*Design and/or technical specifications may change without prior notice.*

**W+P**  
WE CONNECT IT

(+49) 5223 98507-0  
sales@wppro.com

# Reflow-Lötverfahren

## Reflow Soldering Information

### Reflow-Lötempfehlung für kurze Lötzeiten

Die Bauteile sollten gemäß folgendem Temperatur-Profil in Anlehnung an die IPC/JEDEC J-STD-020C für bleifreies Löten im Reflow-Verfahren verarbeitet werden (Maximalwerte).

Profileigenschaft	Kennwert
Temperatur Minimum $T_{Smin}$	150 °C
Temperatur Maximum $T_{Smax}$	200 °C
Dauer $T_{Smin} - T_{Smax}$	60 – 180s
Temperatur Lötbereich $T_L$	untere Temperaturangabe [°C]
Verweildauer oberhalb $T_L$	laut Angabe im Datenblatt [sec]
Ramp-Up Rate $T_{Smax} - T_P$	max. 3 °C / s
Höchsttemperatur $T_P$	obere Temperaturangabe [°C]
Dauer Höchsttemperatur	laut Angabe im Datenblatt [sec]
Ramp-Down Rate $T_{Pmax} - T_{Smin}$	6 °C / s
Dauer 25 °C – Höchsttemperatur $T_P$	max. 8m

### Reflow Soldering Recommendation For Shorter Peak Times

Items should be soldered according to IPC/JEDEC J-STD-020C temperature profile for leadfree reflow soldering (maximum values).

Profile Feature	Key Values
Minimum Temperature $T_{Smin}$	150 °C
Maximum Temperatur $T_{Smax}$	200 °C
Duration $T_{Smin} - T_{Smax}$	60 – 180s
Soldering Range Temperature $T_L$	Lower Temperature [°C]
Duration above $T_L$	Acc. to datasheet [sec]
Ramp-Up Rate $T_{Smax} - T_P$	max. 3 °C / s
Peak Temperature $T_P$	Upper Temperature [°C]
Duration Peak Temperature	Acc. to datasheet [sec]
Ramp-Down Rate $T_{Pmax} - T_{Smin}$	6 °C / s
Duration 25°C - Peak Temp. $T_P$	max. 8min

