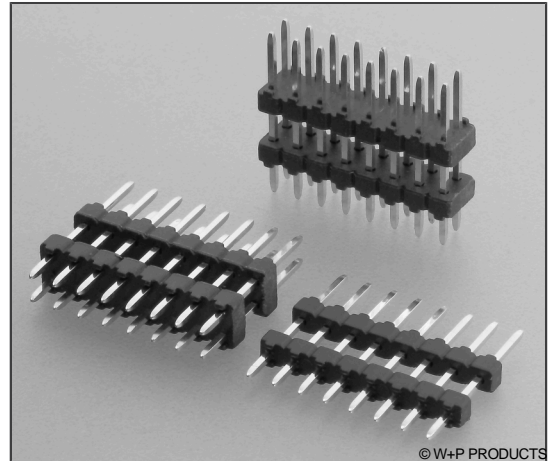


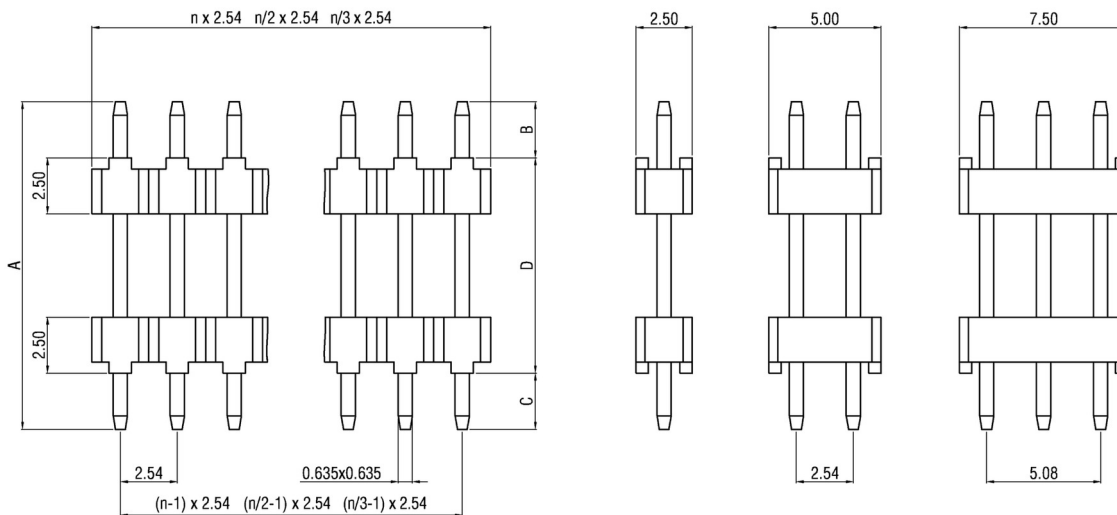
Technische Daten / Technical Data

Isolierkörper <i>Insulator</i>	Thermoplast, nach UL94 V-0 <i>Thermoplastic, rated UL94 V-0</i>
Kontaktmaterial <i>Contact Material</i>	Vierkantstift 0,635mm, Kupferlegierung <i>0.635mm square pin, copper alloy</i>
Kontaktoberfläche <i>Contact Surface</i>	Lt. Oberflächenoptionen, über Ni <i>Acc. to options (see below), over Ni</i>
Durchgangswiderstand <i>Contact Resistance</i>	< 20 mΩ
Isolationswiderstand <i>Insulation Resistance</i>	> 1000 MΩ
Spannungsfestigkeit <i>Test Voltage</i>	1 kV DC
Nennspannung <i>Voltage Rating</i>	250 V AC
Nennstrom <i>Current Rating</i>	3 A
Temperaturbereich <i>Temperature Range</i>	-55 °C ... +125 °C
Verarbeitung <i>Processing</i>	Wellen- oder Reflow-Lötverfahren <i>Wave or reflow soldering</i>



© W+P PRODUCTS

Passende Buchsenleisten:
Compatible Female Headers:
153 154 340 348 624 etc.
Weitere siehe Kapitel B
Please see ch. B for more



PCB Layouts und Detailzeichnungen s. tech. Informationen / Seite A12
Please note tech. information / page A12 for PCB layouts and detailed drawings.

Series*

150

Thermisch gerissene Kontakte
Electro-strictioned contacts
149 Einreihig
Single row
150 Zweireihig
Double row
151 Dreireihig
Triple row

Dimensions*

19

16 A=17,70 B=5,70 C=3,30 D=8,70mm
17 A=19,80 B=5,70 C=3,30 D=10,80mm
18 A=21,60 B=5,70 C=3,30 D=12,60mm
19 A=22,80 B=5,70 C=3,30 D=13,80mm
20 A=24,90 B=5,70 C=3,30 D=15,90mm
21 A=26,70 B=5,70 C=3,30 D=17,70mm
22 A=29,00 B=5,70 C=3,30 D=20,00mm
23 A=30,80 B=5,70 C=3,30 D=21,80mm
24 A=37,80 B=5,70 C=3,30 D=28,80mm
25 A=40,80 B=5,70 C=3,30 D=31,80mm
26 A=45,30 B=5,70 C=3,30 D=36,30mm
A/B/C Gesamtlänge & Wunschmaße
Total length & Dimensions

Contacts*

010

001-050 Einreihig
Single row
004-100 Zweireihig
Double row
006-120 Dreireihig
Triple row

Plating*

00

00 Au flash
10 Au 0,25µm
30 Au 0,75µm
50 Sn
Au flash min. 0,1µm
Au flash min. 0,1µm
Weitere Veredelungen auf Anfrage
More plating options on request

B, C, D nach Kundenwunsch variierbar. Wir fertigen die Stiftleisten in jeder gewünschten Polzahl. Raster 5,08mm, 7,62mm, etc. oder Sonderraster sowie weitere Stiftlängen und Abmessungen auf Anfrage. Bestellseite "Sonderbestückungen bei Stiftleisten" unter Techn. Informationen.

* Dies ist ein **Bestellbeispiel** - bitte durch Ihre Spezifikationen ersetzen.
* *This is an order example - please replace by your specifications.*

B, C, D variable acc. to customers' specifications. We will manufacture the pin headers in every desired number of contacts. 5.08mm, 7.62mm, etc. and varying pitches as well as more dimensions on request. Order page "Customer-specific Pin Configurations" in Technical Information.

Informationen zum Wellen-Lötverfahren

Wave Soldering Information

Empfehlungen für das Wellenlötverfahren

Recommendations for Wave Soldering

Die Bauteile sollten bei einer Lötbadtemperatur von 260°C in max. 5 Sekunden verlötet werden.

Empfohlenes Wellenlötprofil:



Reflow-Lötempfehlung für kurze Lötzeiten

Die Bauteile sollten gemäß folgendem Temperatur-Profil in Anlehnung an die IPC/JEDEC J-STD-020C für bleifreies Löten im Reflow-Verfahren verarbeitet werden (Maximalwerte).

Profileigenschaft	Kennwert
Temperatur Minimum T_{Smin}	150 °C
Temperatur Maximum T_{Smax}	200 °C
Dauer $T_{Smin} - T_{Smax}$	60 – 180s
Temperatur Lötbereich T_L	217 °C
Verweildauer oberhalb T_L	60 – 180s
Ramp-Up Rate $T_{Smax} - T_P$	max. 3 °C / s
Höchsttemperatur T_P	260±5 °C
Dauer Höchsttemperatur	20 – 40s
Ramp-Down Rate $T_{Pmax} - T_{Smin}$	6 °C / s
Dauer 25 °C – Höchsttemperatur T_P	max. 8m

Reflow Soldering Recommendation For Shorter Peak Times

Items should be soldered according to IPC/JEDEC J-STD-020C temperature profile for leadfree reflow soldering (maximum values).

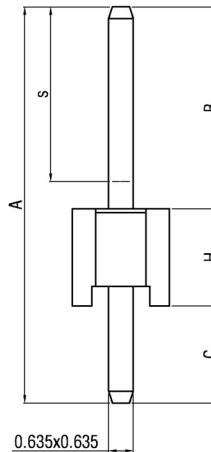
Profile Feature	Key Values
Minimum Temperature T_{Smin}	150 °C
Maximum Temperatur T_{Smax}	200 °C
Duration $T_{Smin} - T_{Smax}$	60 – 180s
Soldering Range Temperature T_L	217 °C
Duration above T_L	60 – 180s
Ramp-Up Rate $T_{Smax} - T_P$	max. 3 °C / s
Peak Temperature T_P	260±5 °C
Duration Peak Temperature	20 – 40s
Ramp-Down Rate $T_{Pmax} - T_{Smin}$	6 °C / s
Duration 25°C - Peak Temp. T_P	max. 8min



Gerade Stiftheiten / Straight Pin Headers

- A : Gesamtstiftlänge / Overall Pin Length
- B : Länge Steckseite / Mating Side Length
- C : Länge Lötseite / Solder Side Length
- H : Höhe Isolierkörper / Insulator Body Height
- s : Bereich der sel. Veredelung / Sel. Plated Area

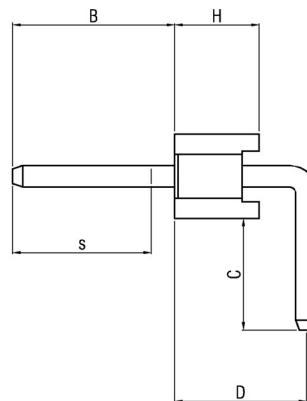
Messpunkt für s bei 2-4mm von der Stiftspitze.
 Test point for s at 2-4mm from contact tip.



Gewinkelte Stiftheiten / Right-Angled Pin Headers

- B : Länge Steckseite / Mating Side Length
- C : Länge Lötseite / Solder Side Length
- D : Abstand zu Steckseite / Distance to Mating Side
- H : Höhe Isolierkörper / Insulator Body Height
- s : Bereich der sel. Veredelung / Sel. Plated Area

Messpunkt für s bei 2-4mm von der Stiftspitze.
 Test point for s at 2-4mm from contact tip.



PCB Layouts

