

# 46-7140 Economy Version

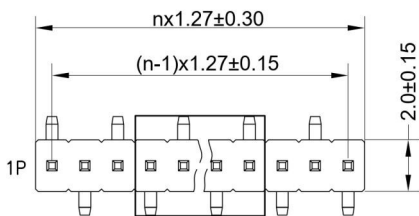
SMT-Stiftleisten RM 1,27mm, stehend, 1-reihig – 1mm Isolierkörper  
SMT Pin Headers, 1.27mm Pitch, Vertical, Single Row – 1.0mm Body

## Technische Daten / Technical Data

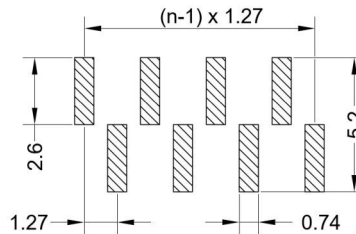
Isolierkörper <i>Insulator</i>	Thermoplast, nach UL94 V-0 <i>Thermoplastic, rated UL94 V-0</i>
Kontaktmaterial <i>Contact Material</i>	Kupferlegierung <i>Copper alloy</i>
Kontaktoberfläche <i>Contact Surface</i>	Au über Ni <i>Au over Ni</i>
Durchgangswiderstand <i>Contact Resistance</i>	< 20 mΩ
Isolationswiderstand <i>Insulation Resistance</i>	> 1000 MΩ
Spannungsfestigkeit <i>Test Voltage</i>	500 V AC/DC
Nennstrom <i>Current Rating</i>	1 A
Temperaturbereich <i>Temperature Range</i>	-40 °C ... +105 °C
Verarbeitung	230 °C für 30-60 Sekunden (260 °C für 10 Sekunden)
<i>Processing</i>	230 °C for 30-60 seconds (260 °C for 10 seconds)



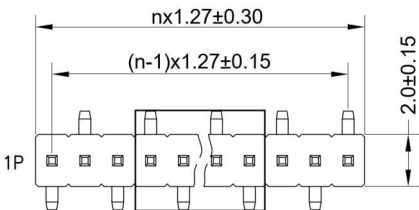
Passende Buchsenleisten:  
*Compatible Female Headers:*  
**46-6063** etc.  
Weitere siehe Kapitel B  
*Please see ch. B for more*



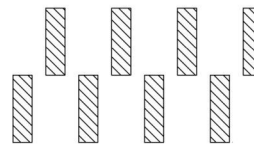
Layout B1



Layout B1

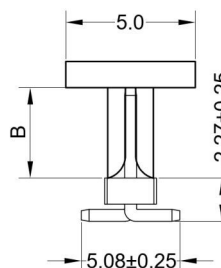
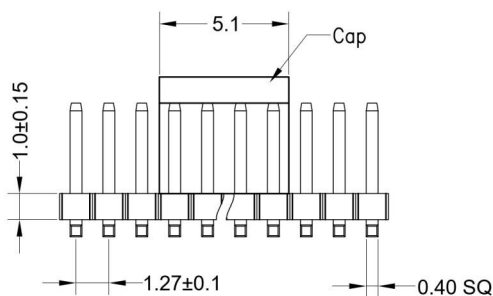


Layout B2



Layout B2

Recommended PCB Layout (Top Side)  
(PCB BOARD TOLERANCE ±0.05)



### Series

**46-7140**

### Contacts\*

**003**

003-040 Einreihig  
Single row

### Layout\*

**11**

11 Layout B1  
12 Layout B2

### Dimensions\*

**10**

10 B=3,05mm  
99- Kundenspezifisch  
Customer-specific

### Plating

**00**

00 Vergoldet  
Gold plated

### Packaging\*

**PPST**

ST  
PPST  
PPTR

### Lieferformen / Packaging Options:

**ST** In Stangen ohne Pick&Place-Pads / *In tubes w/o Pick&Place-Pads*  
**PPST** In Stangen mit Pick&Place-Pads / *In tubes with Pick&Place-Pads*  
**PPTR** Tape & Reel mit Pick&Place-Pads / *Tape & Reel with Pick&Place-Pads*

\* Dies ist ein **Bestellbeispiel** -  
bitte durch Ihre Spezifikationen ersetzen.  
\* This is an **order example** -  
please replace by your specifications.

# Reflow-Lötverfahren

## Reflow Soldering Information

### Reflow-Lötempfehlung für kurze Lötzeiten

Die Bauteile sollten gemäß folgendem Temperatur-Profil in Anlehnung an die IPC/JEDEC J-STD-020C für bleifreies Löten im Reflow-Verfahren verarbeitet werden (Maximalwerte).

Profileigenschaft	Kennwert
Temperatur Minimum $T_{Smin}$	150 °C
Temperatur Maximum $T_{Smax}$	200 °C
Dauer $T_{Smin} - T_{Smax}$	60 – 180s
Temperatur Lötbereich $T_L$	untere Temperaturangabe [°C]
Verweildauer oberhalb $T_L$	laut Angabe im Datenblatt [sec]
Ramp-Up Rate $T_{Smax} - T_P$	max. 3 °C / s
Höchsttemperatur $T_P$	obere Temperaturangabe [°C]
Dauer Höchsttemperatur	laut Angabe im Datenblatt [sec]
Ramp-Down Rate $T_{Pmax} - T_{Smin}$	6 °C / s
Dauer 25 °C – Höchsttemperatur $T_P$	max. 8m

### Reflow Soldering Recommendation For Shorter Peak Times

Items should be soldered according to IPC/JEDEC J-STD-020C temperature profile for leadfree reflow soldering (maximum values).

Profile Feature	Key Values
Minimum Temperature $T_{Smin}$	150 °C
Maximum Temperatur $T_{Smax}$	200 °C
Duration $T_{Smin} - T_{Smax}$	60 – 180s
Soldering Range Temperature $T_L$	Lower Temperature [°C]
Duration above $T_L$	Acc. to datasheet [sec]
Ramp-Up Rate $T_{Smax} - T_P$	max. 3 °C / s
Peak Temperature $T_P$	Upper Temperature [°C]
Duration Peak Temperature	Acc. to datasheet [sec]
Ramp-Down Rate $T_{Pmax} - T_{Smin}$	6 °C / s
Duration 25°C - Peak Temp. $T_P$	max. 8min

