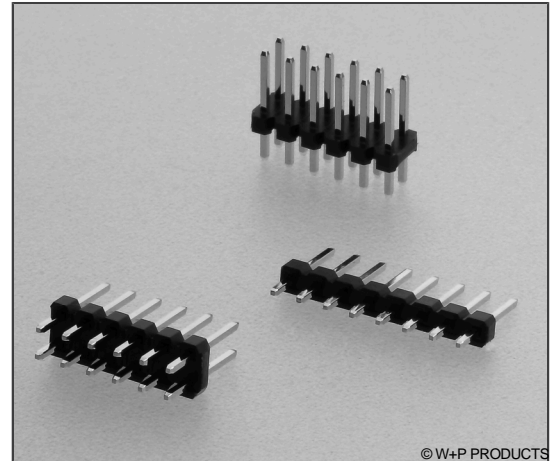


Stiftleisten RM 2,54mm, gerade, 1-/2-reihig – 1,7mm Isolierkörper Pin Headers, 2.54mm Pitch, Straight, Single/Double Row – 1.7mm Body

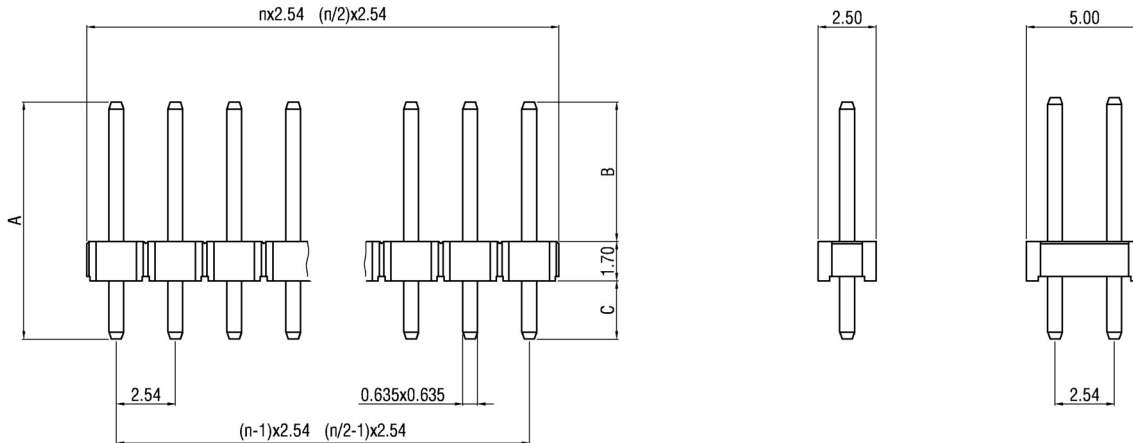
Technische Daten / Technical Data

Isolierkörper	Thermoplast, nach UL94 V-0
Insulator	Thermoplastic, rated UL94 V-0
Kontaktmaterial	Vierkantstift 0,635mm, Kupferlegierung
Contact Material	0.635mm square pin, copper alloy
Kontaktoberfläche	Lt. Oberflächenoptionen, über Ni
Contact Surface	Acc. to options (see below), over Ni
Durchgangswiderstand	< 20 mΩ
Contact Resistance	< 20 mΩ
Isolationswiderstand	> 1000 MΩ
Insulation Resistance	> 1000 MΩ
Spannungsfestigkeit	1 kV DC
Test Voltage	1 kV DC
Nennspannung	250 V AC
Voltage Rating	250 V AC
Nennstrom	3 A
Current Rating	3 A
Temperaturbereich	-40 °C ... +125 °C
Temperature Range	-40 °C ... +125 °C
Verarbeitung	Wellen- oder Reflow-Lötverfahren
Processing	Wave or reflow soldering



© W+P PRODUCTS

Passende Buchsenleisten:
Compatible Female Headers:
153 154 157 159 160/162 349 624 etc.
Weitere siehe Kapitel B
Please see ch. B for more



PCB Layouts und Detailzeichnungen s. tech. Informationen / Seite A12
Please note tech. information / page A12 for PCB layouts and detailed drawings.

Series*

932

Gestanzte/geprägte Kontakte
Stamped/formed contacts
931 Einreihig
Single row
932 Zweireihig
Double row

Dimensions*

11

10 A=10,20 B=6,00 C=2,50mm
11 A=10,80 B=6,60 C=2,50mm
12 A=11,30 B=6,30 C=3,30mm
13 A=12,60 B=7,60 C=3,30mm
14 A=13,90 B=8,90 C=3,30mm
15 A=14,70 B=9,70 C=3,30mm
16 A=17,70 B=12,70 C=3,30mm
17 A=19,80 B=14,80 C=3,30mm
18 A=21,60 B=16,60 C=3,30mm
19 A=22,80 B=17,80 C=3,30mm
20 A=24,90 B=19,90 C=3,30mm
A/B/C Gesamtlänge & Wunschmaße
Total length & Dimensions

Contacts*

008

001-040 Einreihig
Single row
004-080 Zweireihig
Double row

Plating*

00

00 Vergoldet
Gold plated
50 Verzinkt
Tin plated
60 Sel. Au/Sn
Duplex plating

Wir fertigen die Stiftleisten in jeder gewünschten Polzahl.
Raster 5,08mm / 7,62mm / ... oder Sonderraster sowie
weitere Stiftlängen und Abmessungen auf Anfrage.
Bestellseite "Sonderbestückungen bei Stiftleisten" unter
Techn. Informationen.

We will manufacture the pin headers in every desired
number of contacts. 5.08mm / 7.62mm / ... and other
pitches as well as more dimensions on request. Order
page "Customer-specific Pin Configurations" in Technical
Information.

* Dies ist ein **Bestellbeispiel** -
bitte durch Ihre Spezifikationen ersetzen.
* This is an **order example** -
please replace by your specifications.

Informationen zum Wellen-Lötverfahren

Wave Soldering Information

Empfehlungen für das Wellenlötverfahren

Recommendations for Wave Soldering

Die Bauteile sollten bei einer Lötbadtemperatur von 260°C in max. 5 Sekunden verlötet werden.

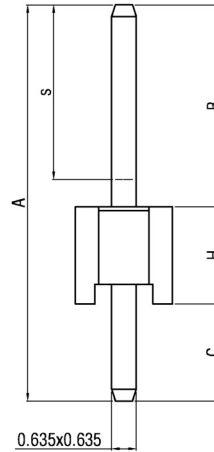
Empfohlenes Wellenlötprofil:



Gerade Stiftleisten / Straight Pin Headers

- A : Gesamtstiftlänge / Overall Pin Length
- B : Länge Steckseite / Mating Side Length
- C : Länge Lötseite / Solder Side Length
- H : Höhe Isolierkörper / Insulator Body Height
- s : Bereich der sel. Veredelung / Sel. Plated Area

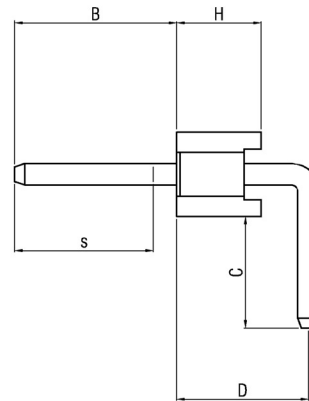
Messpunkt für s bei 2-4mm von der Stiftspitze.
 Test point for s at 2-4mm from contact tip.



Gewinkelte Stiftleisten / Right-Angled Pin Headers

- B : Länge Steckseite / Mating Side Length
- C : Länge Lötseite / Solder Side Length
- D : Abstand zu Steckseite / Distance to Mating Side
- H : Höhe Isolierkörper / Insulator Body Height
- s : Bereich der sel. Veredelung / Sel. Plated Area

Messpunkt für s bei 2-4mm von der Stiftspitze.
 Test point for s at 2-4mm from contact tip.



PCB Layouts

