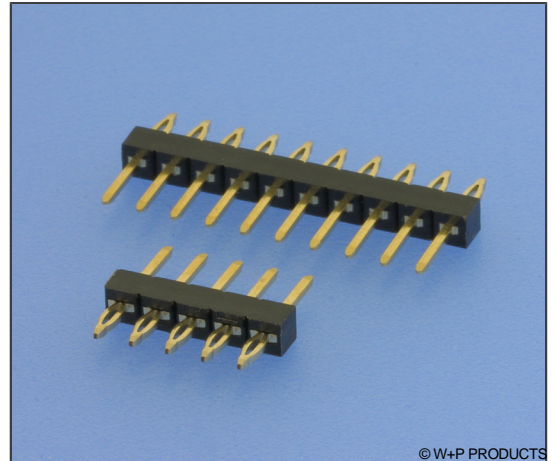


943PFS / 944PFS

Press-Fit Stiffleisten RM 2,54mm, gerade, 1-/2-reihig
Press-Fit Pin Header 2.54mm Pitch, Straight, Single / Double Row

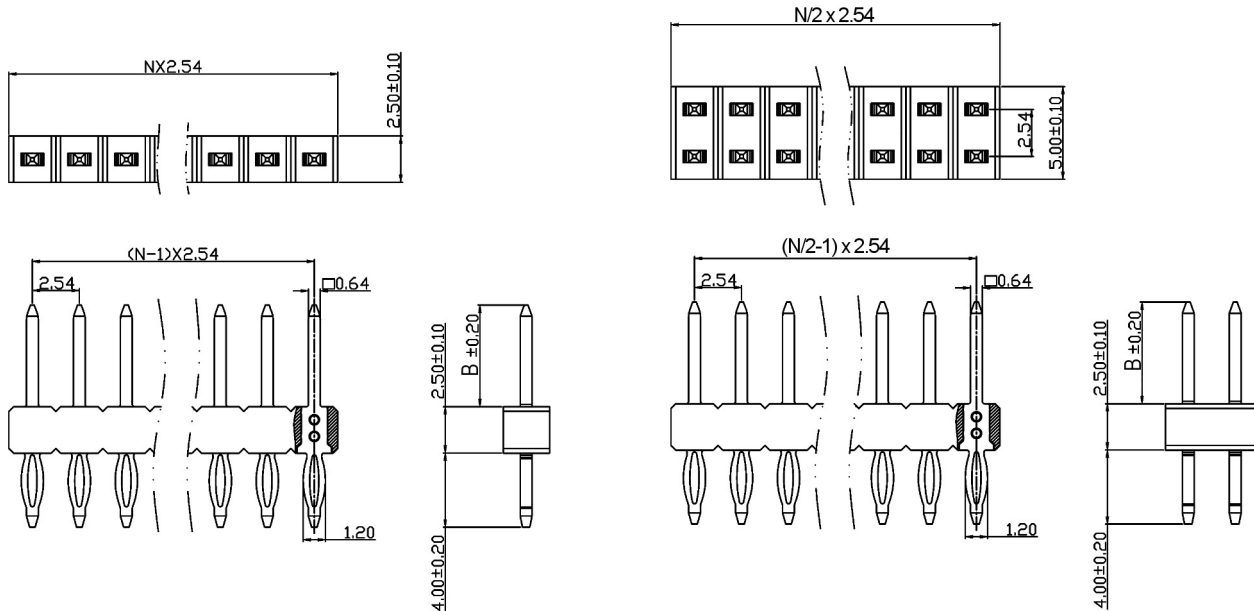
Technische Daten / Technical Data

| | |
|-----------------------|--------------------------------------|
| Isolierkörper | Thermoplast, nach UL94 V-0 |
| Insulator | Thermoplastic, rated UL94 V-0 |
| Kontaktmaterial | Kupferlegierung |
| Contact Material | Copper alloy |
| Kontaktoberfläche | Lt. Oberflächenoptionen, über Ni |
| Contact Surface | Acc. to options (see below), over Ni |
| Durchgangswiderstand | < 20 mΩ |
| Contact Resistance | < 20 mΩ |
| Isolationswiderstand | > 1000 MΩ |
| Insulation Resistance | > 1000 MΩ |
| Spannungsfestigkeit | 500 V AC |
| Test Voltage | 500 V AC |
| Nennstrom | 3 A |
| Current Rating | 3 A |
| Temperaturbereich | -40 °C ... +105 °C |
| Temperature Range | -40 °C ... +105 °C |



© W+P PRODUCTS

Passende Buchsenleisten:
Compatible Female Headers:
153PF 154 157 159 160/162 349 624 etc.
Weitere siehe Kapitel B
Please see ch. B for more



Einpressen über Schulter oder Stiftspitze.

Press-in over shoulder or pin tip.

Einpresszone s. Tech. Informationen.

See technical Information for PressFit zones.

Series*

944PFS

943PFS Einreihig

Single row

944PFS Zweireihig

Double row

Weitere Stiftlängen auf Anfrage.

More pin length options on request.

Dimensions*

12

10 B=5.20mm

12 B=5.50mm

13 B=6.80mm

14 B=8.00mm

Contacts*

06

01-40 Einreihig

Single row

02-80 Zweireihig

Double row

Plating*

00

00 Vergoldet

Gold plated

50 Verzinnt

Tin plated

* Dies ist ein **Bestellbeispiel** -
bitte durch Ihre Spezifikationen ersetzen.

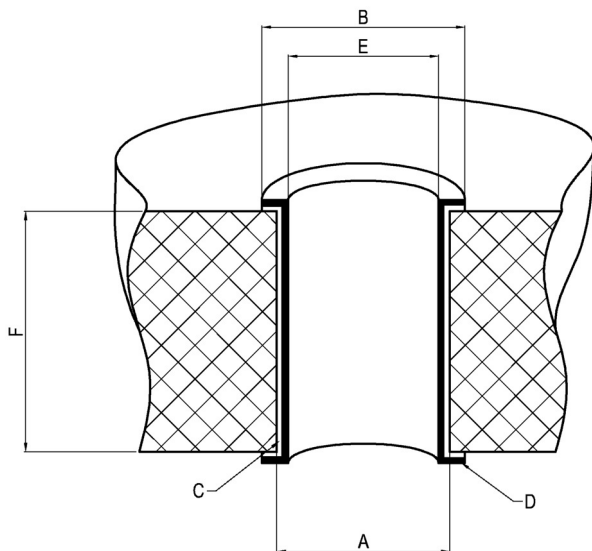
* This is an **order example** -
please replace by your specifications.

PressFit Lochdefinitionen

PressFit Hole Definitions

Empfohlene Maße der Einpresszonen unserer PressFit Stift- und Buchsenleisten

Recommended Dimensions of PressFit Through Holes



| | | |
|----------|--------------------|---------------|
| A | Bohrungs-Ø | Base Hole Ø |
| B | Ring-Ø | Ring Ø |
| C | Cu-Schicht | Cu Layer |
| D | Veredelung | Plating |
| E | Endloch-Ø | Final Hole Ø |
| F | Leiterplattendicke | PCB Thickness |

| Serie Series | RM / Pitch [mm] | A [mm] | B [mm] | C [µm] | D Option [µm] | | E [mm] | F [mm] | Max. PCB-Kräfte Max. PCB Forces |
|--|--------------------|-----------|-----------|-----------|------------------|-------------------------|--|-----------|--|
| | | | | | Sn | Au/Ni | | | |
| 943PF, 944PF 943PFS, 944PFS | 2,54 | 1,15±0,03 | min. 1,35 | min. 25 | max. 1,5 Sn | 0,05~0,2 Au 2,5~5 Ni | 1,00 ^{+0,09} _{-0,06} | min. 1,60 | in: 150 N per pin |
| 314PF | 2,00 | 0,89±0,03 | min. 1,30 | min. 30 | max. 1,5 Sn | 0,05~0,2 Au 2,5~5 Ni | 0,81±0,05 | min. 1,60 | in: 100 N per pin |
| 153PF | 2,54 | 1,15±0,03 | min. 1,35 | min. 25 | 5~15 Sn | 0,05~0,2 Au 2,5~5 Ni | 1,00 ^{+0,09} _{-0,06} | min. 1,60 | in: 89 N per pin |
| 182PF | 2,54 | 1,15±0,03 | min. 1,35 | min. 25 | max. 1,5 Sn | 0,05~0,2 Au 2,5~5 Ni | 1,00 ^{+0,09} _{-0,06} | min. 1,60 | in: 89 N per pin |
| 138PF | 2,54 | 1,15±0,03 | min. 1,35 | min. 25 | max. 1,5 Sn | 0,05~0,2 Au 2,5~5 Ni | 1,00±0,05 | min. 1,60 | in: 150 N per pin |